



D6

BOMBA PARA RIEGO

DESCRIPCION GENERAL

Bomba centrífuga de gran caudal diseñada bajo conceptos hidráulicos avanzados. Un mínimo de componentes, y una construcción simple y robusta garantizan un servicio eficiente y libre de mantenimiento.

DETALLES CONSTRUCTIVOS

Caja: Fabricada en fierro fundido gris. Diseñada con sistema "back pull out" que permite un rápido desmontaje para una eventual reparación o inspección. Alternativamente se suministra en bronce o acero inoxidable.

Impulsor: Del tipo centrífugo abierto. Fabricado en fierro fundido nodular, está diseñado para una máxima eficiencia de bombeo. Balanceado electrónicamente

para evitar vibraciones. Alternativamente se suministra en bronce o acero inoxidable.

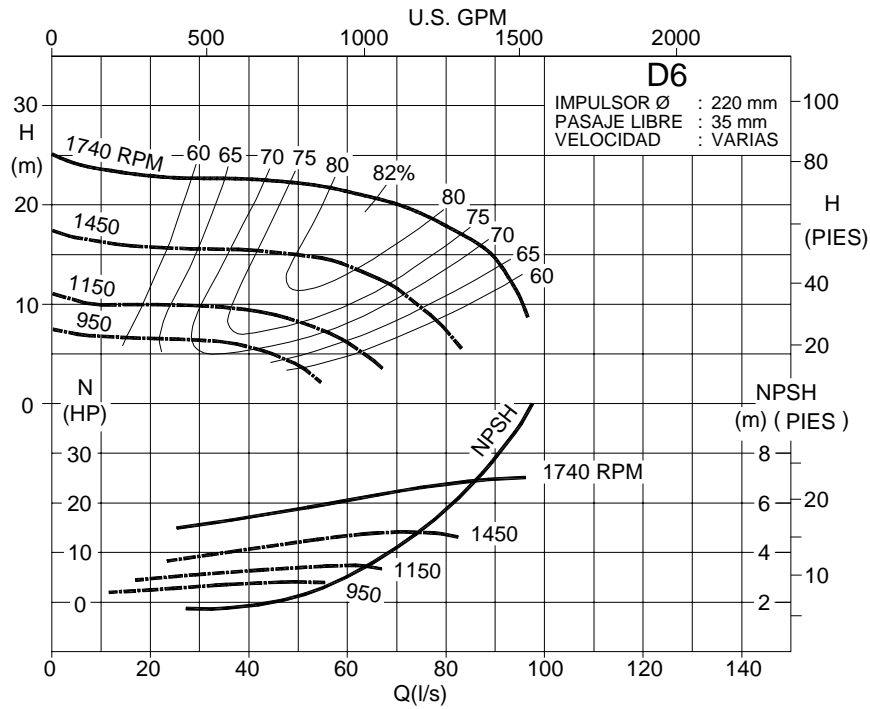
Prensaestopa: Como ejecución estándar se suministra el equipo con prensa estopas de fibra acrílica trenzada. Alternativamente se suministra con sello mecánico.

Soporte: Construido en fierro fundido gris con rodamientos lubricados por grasa, especialmente seleccionados para severas condiciones de operación. Eje de acero al carbono AISI1045 es dimensionado con un amplio factor de seguridad.

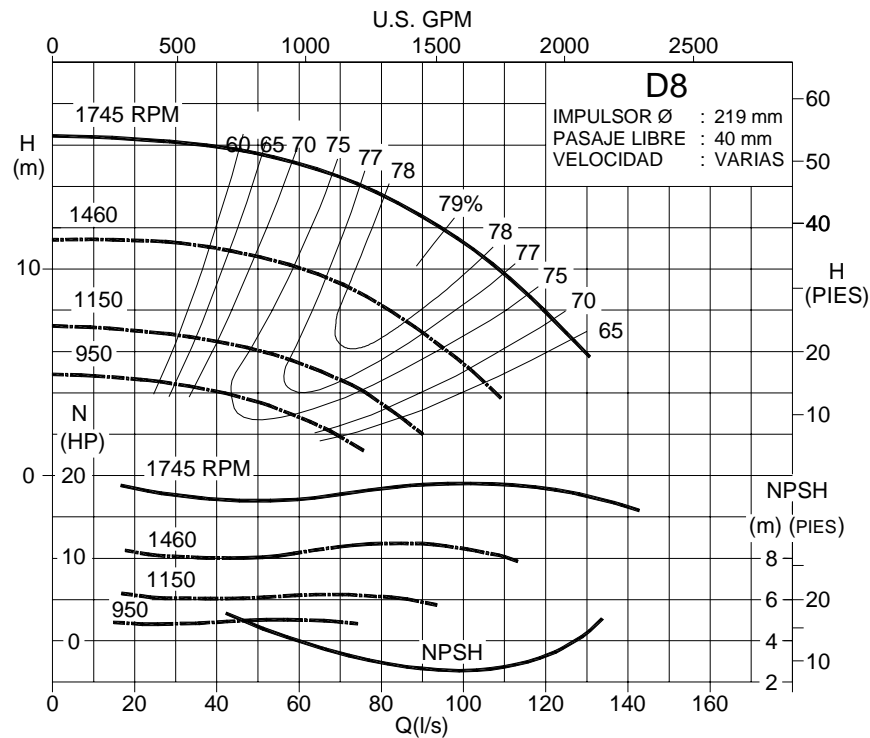
APLICACIONES

Agricultura, suministro de agua potable, riego en general.

CURVAS DE OPERACION D6

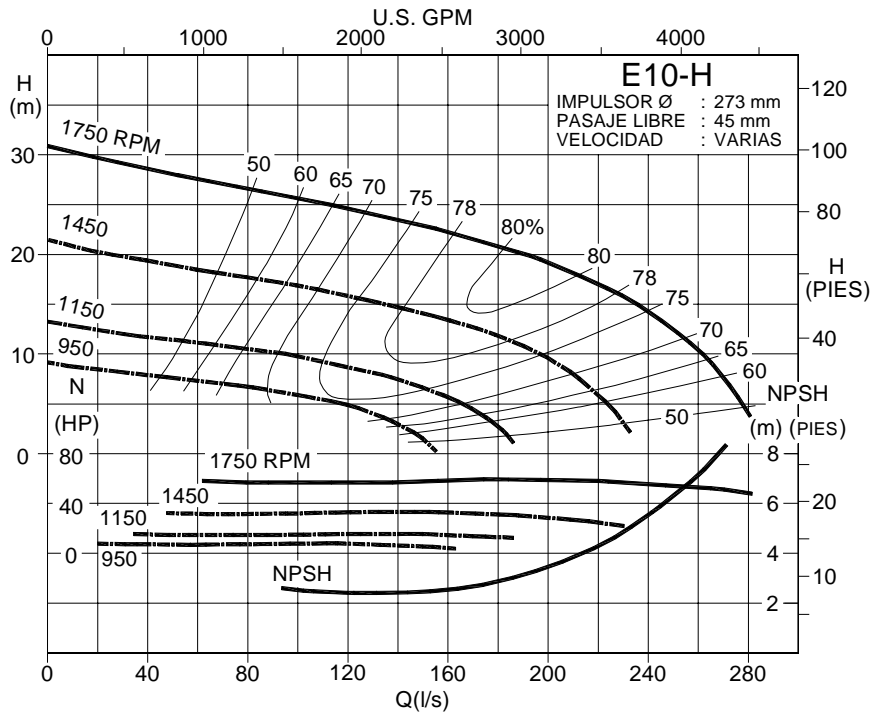


D8



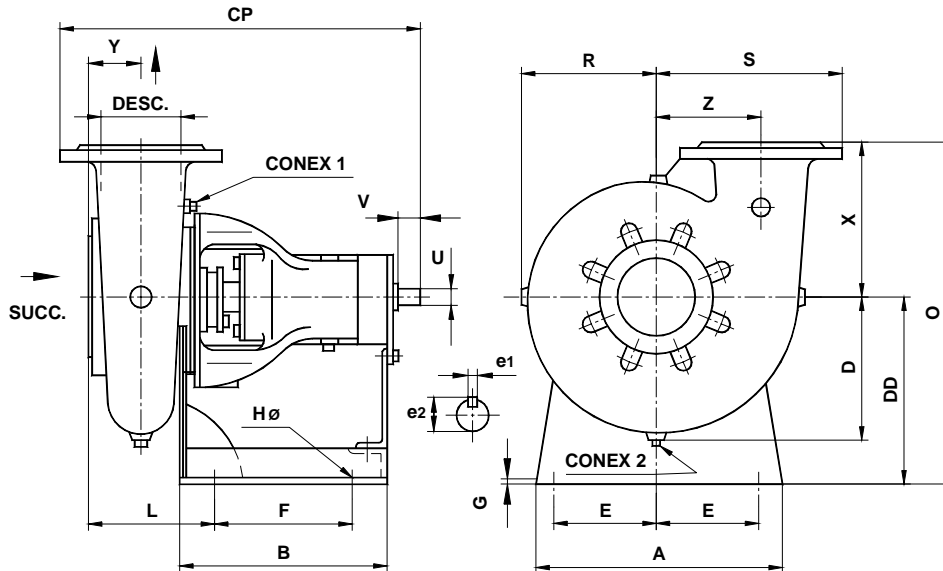
CURVAS EN CONDICIONES NORMALES DE OPERACION (AGUA LIMPIA A 20°C) DE ACUERDO A NORMA ISO 9906:2012 GRADO 2B.

CURVAS DE OPERACION E10H



CURVAS EN CONDICIONES NORMALES DE OPERACION (AGUA LIMPIA A 20°C) DE ACUERDO A NORMA ISO 9906:2012 GRADO 2B.

TABLA DE MEDIDAS



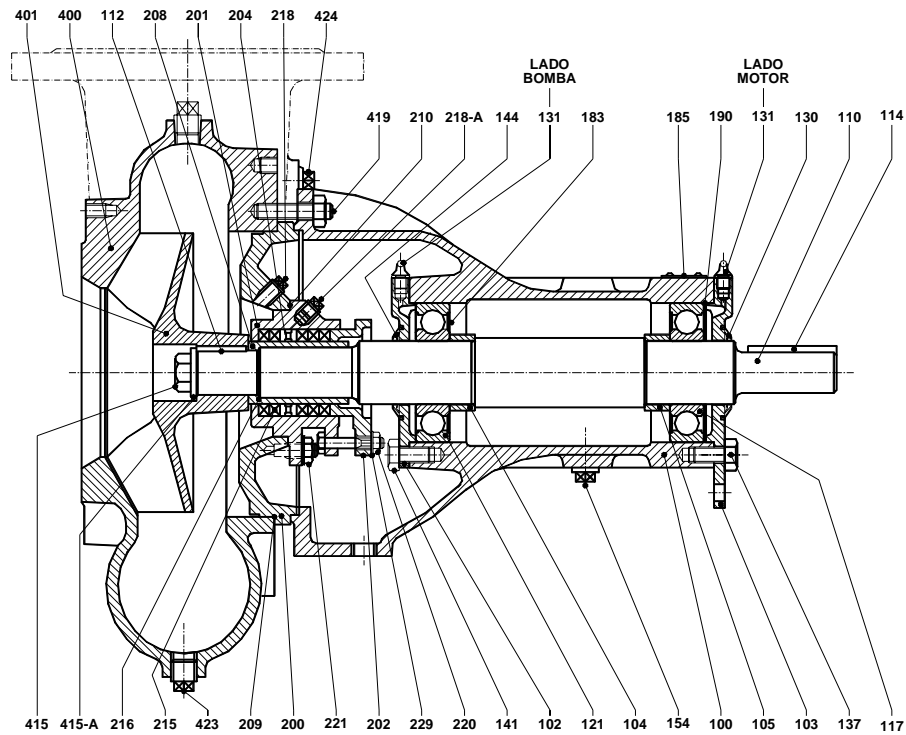
MODELO	SUCC.	DESC.	A	B	CP	D	DD	E	F	G	H	L	O	R	S	U	e1	e2	V	X	Y	Z	CONEX 2 NPT	CONEX 1 NPT	PESO (kg)
D6	6"	6"	419	348	657	314	250	180	230	6.5	19	215	569	232	318	32	10	35	80	255	83.5	178	1/2"	1/2"	95
D8	8"	8"	419	348	715	314	288	180	230	6.5	19	275	594	245	380	32	10	35	80	280	115	210	3/4"	1/2"	101
E10-H	10"	10"	490	348	781	360	380	215	230	6.5	19	366	712	320	467	42	12	45.1	75	332	198	264	1/2"	1/2"	181

BRIDAS EN NORMA ASA O DIN SEGUN PEDIDO

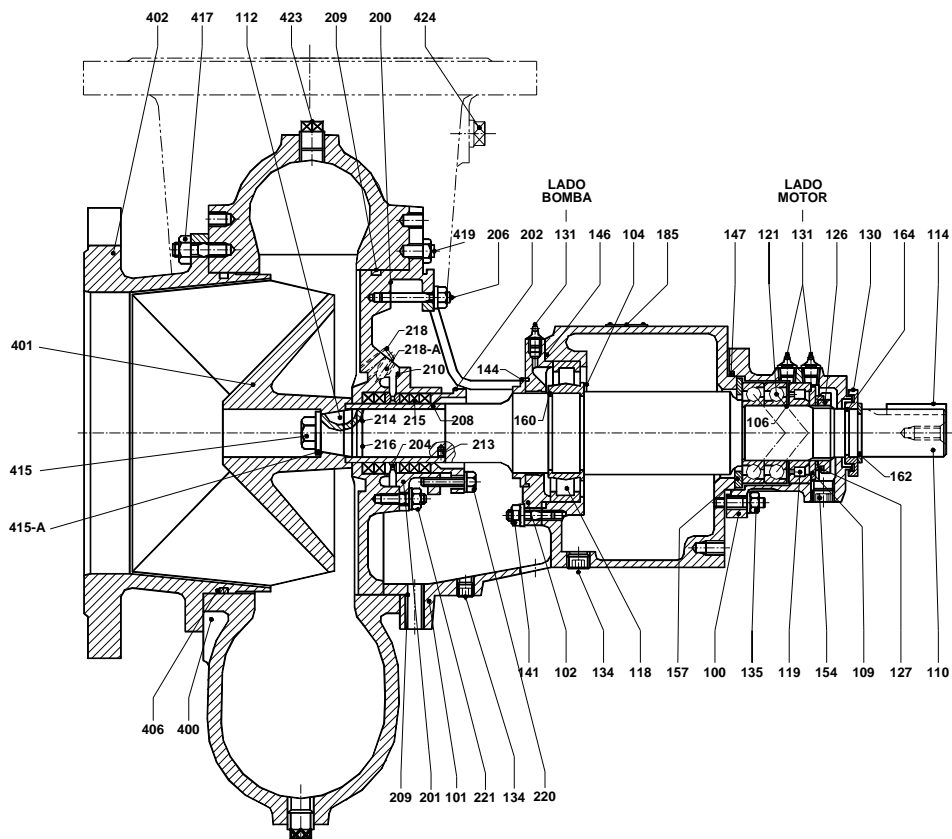
MEDIDAS EN MM.

COMPONENTES

D6 - D8



E10H



LISTA DE COMPONENTES

100	CASCO RODAMIENTO	183	DISCO GRASA DELANTERO
101	PEDESTAL	185	PLACA HIDROSTAL
102	TAPA DE RODAMIENTO DELANTERA	190	ANILLO TOLERANCIA
103	TAPA DE RODAMIENTO POESTERIOR	200	PIEZA INTERMEDIA
104	ANILLO DISTANCIADOR DELANTERO	201	CAJA PRENSAESTOPA
105	ANILLO DISTANCIADOR POSTERIOR	201-A	TAPON NPT 1/4-CONEX.1
106	ANILLO DISTANCIADOR RODAMIENTO POSTERIOR	202	LUNETAS
109	ANILLO DESMONTAJE	204	BOCINA PRENSAESTOPAS
110	EJE	206	CONJUNTO DE FIJACION
112	CHAVETA	208	BOCINA EJE
114	CHAVETA	209	EMPAQUETADURA
117	RODAMIENTO DE BOLAS	210	EMPAQUETADURA
118	RODAMIENTO	213	PIN
119	RODAMIENTO	214	ANILLO DE JEBE
121	RODAMIENTO	215	EMPAQUETADURA PRENSAESTOPA
126	TUERCA DE SEGURIDAD	216	EMPAQUETADURA
127	ARANDELA DE SEGURIDAD	218	TAPON NPT
129	ANILLO V	218-A	TAPON NPT
130	LABERINTO POSTERIOR	220	PERNO EXAGONAL
131	GRASERA RECTA NPT	221	CONJUNTO DE FIJACION
132	GRASERA DE COPA NPT	229	ANILLO PLANO
134	TAPON NPT	400	CAJA
135	CONJUNTO DE FIJACION	401	IMPULSOR
137	PERNO EXAGONAL	402	TAPA
141	CONJUNTO DE FIJACION	406	EMPAQUETADURA
144	LABERINTO	415	PERNO CENTRAL
146	EMPAQUETADURA	415-A	ANILLO IMPULSOR DIN
147	EMPAQUETADURA	417	CONJUNTO DE FIJACION
154	TAPON NPT	419	CONJUNTO DE FIJACION
157	ANILLO DISTANCIADOR	420	CONJUNTO DE FIJACION
160	ANILLO SEEGER	423	TAPON NPT
162	ANILLO SEEGER	424	TAPON NPT
164	EMPAQUETADURA		

DATOS TECNICOS

MODELO	PRESION MAXIMA (m)	PRESION DE PRUEBA HIDROSTATICA (m)	ESPESOR DE CAJA (mm)	LUZ MAXIMA ENTRE IMPULSOR Y TAPA (mm)	AREA OJO (cm ²)	TEMPERATURA MAXIMA °C	N° ALABES	SOPORTE					PARTE INTERMEDIA		
								TIPO	RPM MAXIMO	DIAMETRO EJE (mm)			CAJA PRENSA ESTOPA (mm)		
										IMPULSOR	PRENSA ESTOPA	COPE	DIAMETRO MENOR (mm)	DIAMETRO MAYOR (mm)	LONG.(mm)
D6	25	40	8	0.5	137	90	8	D500A-S	1800	35	2"	32	50	69	65
D8	16	25	11		314		3								
E10-H	30	45	12		490										

*Todas las especificaciones son las vigentes al momento de la emisión de las mismas. Como nuestro objetivo es "La mejora continua", entregaremos el producto especificado o mejorado.

HIDROSTAL S.A.

319-1000
www.hidrostral.com.pe

- LIMA Sede central, Portada del Sol 722 - Lima 36, ventas@hidrostral.com.pe
- LIMA Tienda, Paseo de la República 2500 - Lima 14, fax: 441-8560, lince@hidrostral.com.pe
- PIURA Zona industrial Mz. 229 Lote 1E, Telf.: (73) 331-031, piura@hidrostral.com.pe
- AREQUIPA Avenida Parra 306 - Cercado Telf.: (54) 214-090, arequipa@hidrostral.com.pe



BUSINESS ALLIANCE FOR SECURE COMMERCE
PERU/INDO/150



TÜV Rheinland®
CERT
ISO 9001
ISO 14001